

Deckshield Rapide ID (3–4 mm)

Een snel uithardend methylnmethacrylaat parkeerdekstelsysteem voor gebruik op vloeren van tussendecken in parkeergarages.



Onafhankelijk gecertificeerd:

Getest en gecertificeerd volgens OS8 en EN 1504-2.



Weerstand:

100% UV stabiele formulering beschikbaar om vergeling van de vloer te voorkomen.



Snelle installatie:

Volledige verkeersbelasting en chemische uitharding binnen 3 uur.



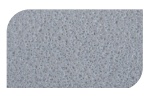
Geluiddempend:

Verbeterde grip minimaliseert onaangenaam geluid door piepende banden.



Antislip:

Extra geprofileerd antislip oppervlak. Minimaliseert slip- en glijgevaar.



Middengrijs



Donkergrijs



Bosgroen



Traffic Paars



Traffic Blauw



Tegel Rood

De aangebrachte kleuren kunnen afwijken van de getoonde voorbeelden. Neem voor een volledige kleurenkaart en vloermonsters contact op met uw Flowcrete contactpersoon.

Technische gegevens

EN 1504-2:2005 Deel 2: Oppervlakte Beschermingssystemen voor beton

HECHTSTERKTE

Meting van de hechtsterkte door middel van hechtsterketest

UNE-EN 1542:1999	> 1.5 MPa
------------------	-----------

WATERDAMPTRANSMISSIE

Dampdiffusieweerstand laagdikte (Sd)

UNE-EN ISO 7783:2012	Klasse II: $5 \leq S_d \leq 50$ m
----------------------	-----------------------------------

WATERDOORLAATBAARHEID

UNE-EN 1062-3:2008	$< 0.1 \text{ Kg/m}^2 \times \text{h}^{0.5}$
--------------------	--

DOORLAATBAARHEID VAN KOOLDIOXIDE

Dampdiffusieweerstand laagdikte (Sd)

UNE-EN ISO 7783:2012	> 50 m
----------------------	--------

HECHTING NA THERMISCHE COMPATIBILITEIT

Onderdompeling in dooizouten en benutting middels onweersbuicycli

UNE-EN 13687-1&2:2002	> 1.5 MPa
-----------------------	-----------

SLIJTWEERSTAND

Taber

UNE-EN ISO 5470-1:1999	Gewichtsverlies < 3000 mg
------------------------	---------------------------

SLIPWEERSTAND

UNE-EN 13036-4:2003	Klasse III: > 55 Natte test
---------------------	-----------------------------

STOOTVASTHEID

UNE-EN ISO 6272-1:2012	Klasse III: > 20 Nm
------------------------	---------------------

BEPALING VAN DE DRUKSTERKTE

UNE-EN 12190:1999	Klasse II: > 50 N/mm ²
-------------------	-----------------------------------

BESTENDIGHEID TEGEN ZWARE CHEMISCHE AANTASTING

UNE-EN 13529:2005 Group 1, 3 & 10	Geen defecten & vermindering van hardheid < 50%
--------------------------------------	---

BEPALING VAN LINEAIRE KRIMP

UNE-EN 12617-1:2004	< 0.3%
---------------------	--------

BRANDKLASSE

EN 13501-1	C _{fl} -s1
------------	---------------------

WEERSTAND TEGEN CHLORIDE-IONEN

DOT BD47/94: Bijlage B, Methode B4,2(d)	Geen indringing van chloride-ionen na 28 dagen
---	--

UITHARDINGSTIJD

Beloopbaar	1 uur
Volledige belasting en chemische uitharding	2–3 uur

*Deze waarden zijn behaald in laboratoriumtests bij +20°C en 50% relatieve luchtvochtigheid.

Systeemspecificaties

Systeem	Deckshield Rapide ID
Afwerking	Zijdemat

Vorbereidende werkzaamheden en applicatie in overeenstemming met de instructies van de fabrikant.

Producten inbegrepen in dit systeem

Deckshield Rapide ID voor normale gebruiksomstandigheden

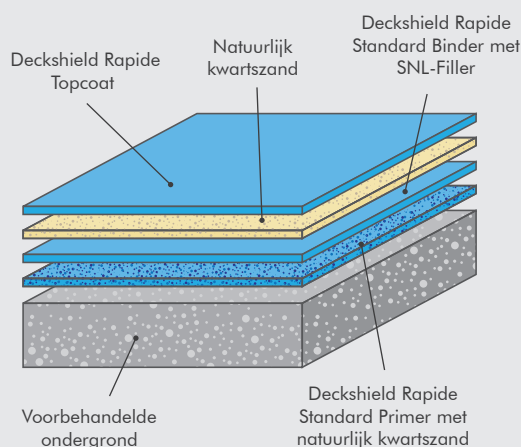
(bijvoorbeeld parkeervakken en licht verkeer).

Deckshield Rapide ID-HD voor zwaardere gebruiksomstandigheden

(bijvoorbeeld opritten, bochten en hellingbanen).

Deckshield Rapide ID-Ramp voor zeer zware gebruiksomstandigheden

(bijvoorbeeld op- en afritten en scherpe bochten).



Ondergrond vereisten

Bij gebruik van standaard Deckshield primer mag de ondergrond maximaal 5,5% restvocht bevatten (Tramex/ CM) 92% RLV volgens BS8203. Bij gebruik van Deckshield dampwerende primer mag de ondergrond maximaal 6 % restvocht bevatten (Tramex /CM) 97 % RLV BS8203

en vrij zijn cementhuid, stof en andere verontreinigingen. Het systeem is ontworpen om restvocht in de constructie te weerstaan, maar is niet ontworpen om hydrostatische waterdruk te weerstaan. In dergelijke omstandigheden kunnen externe reservoirs of drukontlasting, door bijvoorbeeld gerichte drainage, aan de constructie worden aangebracht.

NB: Technische adviezen worden geschreven voor elke installatie om aan de specifieke eisen van de klant te voldoen. De uiteindelijke laagdikte is afhankelijk van de specificaties.

Reiniging & onderhoud

Regelmatig reinigen met een enkel- of dubbelkoppige roterende schrobzuigmachine in combinatie met een mild alkalisch reinigingsmiddel.

Applicatie service

Applicatie dient te worden uitgevoerd door een erkende applicateur. Voor details over onze erkende applicateurs, neem contact op met uw Flowcrete contactpersoon of kijk op www.flowcrete.eu. Gedetailleerde verwerkingsinstructies zijn op verzoek beschikbaar.

Aandacht voor het milieu

Het afgewerkte systeem wordt beoordeeld als ongevaarlijk voor de gezondheid en het milieu. De lange levensduur en het naadloze oppervlak verminderen de behoefte aan reparaties en onderhoud. Milieu- en gezondheidsoverwegingen worden gecontroleerd tijdens productie en toepassing van de producten door CPG personeel en gedegen opgeleide applicateurs.

De producten van Tremco CPG Netherlands B.V. zijn gewaarborgd tegen materiaal- en fabricagefouten en worden verkocht onder de standaard verkoopvoorwaarden waarvan kopieën op verzoek kunnen worden verkregen. Alle voorgestelde praktijk en/of installatiespecificaties voor het samengestelde vloer- of wandsysteem (in tegenstelling tot individuele productprestatiespecificaties) die in deze mededeling (of een andere) van Tremco CPG Nederland B.V. worden vermeld, vormen slechts potentiële opties en vormen noch vervangen professioneel advies in dergelijk opzicht.

Dit systeemblad is geschreven voor Tremco CPG Netherlands B.V. Raadpleeg altijd het technische team in uw regio voor specifieke details.

Tremco CPG Netherlands B.V.

Vlietskade 1032, 4241 WC Arkel - Nederland

NL +31 (0)183 56 80 19 - BE +32 (0)36 64 63 84

NL info-nl@cpg-europe.com - BE info-be@cpg-europe.com

www.cpg-europe.com - www.flowcrete.eu

www.flowcrete.eu